

GUÍA DEL VOTANTE PARA LAS ELECCIONES DE 2021

www.mckinneyisd.net/election/

El **1 de mayo**, McKinney ISD llevará a cabo una elección importante que impactará a nuestros estudiantes, maestros y comunidad durante muchos años por venir. Esta elección proporcionará fondos para las aulas e instalaciones y **reducirá la tasa de impuestos en al menos 3 centavos.**

Esta elección incluye **cuatro elementos de votación**, todos enfocados en una prioridad: **los estudiantes de McKinney ISD.**

EN ESTA GUÍA

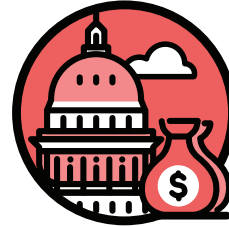
- 1 Elección de crédito por asistencia**
- 2 Elección de tasa con aprobación del votante**
- 3 Boleta de bonos de construcción escolar**
- 4 Boleta de bonos de tecnología**

Consulte el reverso para conocer las fechas y lugares de las votaciones.

MCKINNEY
INDEPENDENT SCHOOL DISTRICT

Cuatro votaciones + una prioridad

1 Elección de crédito por asistencia



La Elección de Crédito por Asistencia es una elección única requerida por el estado que solicita a los votantes que aprueben el proceso que usa MISD para hacer pagos obligatorios de recuperación (Robin Hood) al estado.

PUNTOS DE INTERÉS

- Si se aprueba (A FAVOR)**, el distrito continuaría haciendo sus pagos de recuperación obligatorios como lo ha hecho desde 2014-2015.
- Si la medida falla (EN CONTRA)**, MISD estará sujeto a lo que se llama "Desprendimiento de Territorio". Esto significa que el estado separará aproximadamente el 16.2% (\$2.9 mil millones) del valor total de la propiedad de MISD, enviando esos dólares de impuestos a otros distritos escolares en Texas. El desprendimiento de territorio es irreversible.
- Si la medida falla (EN CONTRA)**, MISD necesitaría aumentar la tasa de impuestos I&S en aproximadamente 8 centavos. El aumento equivaldría a un aumento de impuestos anual de \$283 por vivienda unifamiliar promedio de MISD (\$354,159).

2 Elección de la tasa aprobada por los votantes

Una Elección de Tasa de Impuestos con Aprobación de Votantes (VATRE) impacta el presupuesto de **mantenimiento y operaciones** del distrito. Este es el presupuesto que utilizan los distritos para los salarios de los maestros y el personal, los recursos educativos, los servicios contratados y otros elementos que ayudan a educar a los estudiantes todos los días.



PUNTOS DE INTERÉS

- Si se aprueba (A FAVOR)**, este elemento de la balota maximizará los fondos de Mantenimiento y Operaciones (M&O) del distrito permitidos bajo HB3, aproximadamente \$3.1 millones para ayudar a pagar los elementos del presupuesto de M&O enumerados anteriormente.
- Si se aprueba (A FAVOR)**, la tasa impositiva de M&O aumentaría en aproximadamente \$0.02. Pero, la tasa impositiva I&S está disminuyendo en \$0.05. Por lo tanto, los propietarios verán una disminución de \$0.03 en la tasa impositiva general, o alrededor de \$112 por año para el hogar promedio (\$354,159).
- Si la medida falla (EN CONTRA)**, MISD puede verse obligado a aumentar el tamaño de las clases y su capacidad para contratar y retener maestros y personal de calidad podría limitarse. MISD también estaría limitado en su capacidad para continuar brindando la calidad y la variedad de programas que los estudiantes y padres de McKinney ISD esperan (CTE, Bellas Artes, Atletismo, Dotados y Talentosos (Gifted and Talented, etc.)).



3

Boleta electoral para bonos de construcción escolar



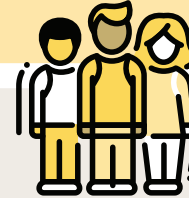
\$245 millones

La boleta de votación del edificio escolar tiene dos objetivos principales. El primero es **actualizar y renovar** los campus existentes. El segundo es **acomodar el crecimiento** a través de expansiones del campus y una nueva escuela.

PUNTOS DE INTERÉS

- En total, **10 escuelas** se someterán a importantes actualizaciones o ampliaciones. Las renovaciones incluyen calefacción y aire acondicionado nuevos, iluminación LED, pintura y pisos nuevos, y otro mantenimiento preventivo.
- Esta medida de bonos incluye renovaciones en la **escuela secundaria McKinney Boyd**, incluidas expansiones en ciencia, tecnología, ingeniería y matemáticas (STEM); Educación Técnica y Profesional (CTE); y Bellas Artes.
- Este artículo de la boleta de bonos financiará áreas que incluyen Salud, **Seguridad y Vigilancia**; Transporte; Bellas Artes y Atletismo; Infraestructura tecnológica del campus; y patios de recreo de primaria.

¿Sabía Ud.? Las proyecciones demográficas indican que las áreas de Press y SJMS representarán el **87%** de las viviendas futuras del distrito.

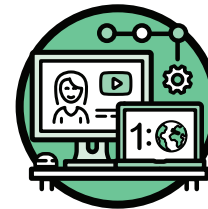


PRIMARIA # 22

La sección norte del distrito está experimentando un **crecimiento significativo, causando superpoblación** en las escuelas primarias del MISD. La construcción de una **nueva escuela** en el área aliviaría el la superpoblación y pondría al distrito en condiciones de acomodar el aumento de la matriculación de estudiantes en esta área.

4

Votación de bonos tecnológicos



\$30 millones

La Boleta de Bonos Tecnológicos asegura que MISD podrá **continuar con nuestra iniciativa de computadoras portátiles que proporciona una computadora portátil a todos los estudiantes de 3º a 12º grado y iPads para los estudiantes de Pre-K - 2º grado.**

¿Sabía? Este artículo de la balota también proporciona fondos para las computadoras del salón de clases, STEM y CTE.

Fechas y lugares de votación

Votación anticipada: 19 al 27 de abril

Día de las elecciones: el sábado 1 de mayo

Lugares de votación

McKinney Boyd High School

600 N. Lake Forest Drive, McKinney, TX 75071

McKinney High School

1400 E. Wilson Creek Pkwy., McKinney, TX 75069

McKinney North High School

2550 Wilmeth Road, McKinney, TX 75071

Cockrill Middle School

1351 N. Hardin Blvd., McKinney, TX 75071

Dowell Middle School

301 S. Ridge Road, McKinney, TX 75072

Evans Middle School

6998 W. Eldorado Pkwy., McKinney, TX 75072

Faubion Middle School

2000 Rollins Street, McKinney, TX 75069

Scott Johnson Middle School

3400 Community Blvd., McKinney, TX 75071

Bennett Elementary

7760 Coronado Drive, McKinney, TX 75072

Slaughter Elementary

2706 Wolford Street, McKinney, TX 75070

¿Sabía Ud.? En 2019, la Legislatura de Texas aprobó una legislación que requiere que las boletas de todas las elecciones de bonos escolares incluyan una oración que diga: "ESTO ES UN AUMENTO DE IMPUESTOS A LA PROPIEDAD". La oración es necesaria incluso si no se producirá un aumento real de la tasa de impuestos.